

appettime Japan

- Dossier de presse

Printemps 2010

Un grand merci pour notre 10ème anniversaire!

Un grand merci pour notre 10ème anniversaire!

La marque de montres Appetime fête ses 10 ans en 2010. Depuis son lancement en 2000, Appetime a créé à chaque saison de nouvelles collections sur des thèmes uniques comme les fruits, le voyage ou les animaux.

Les montres Appetime "Made in Japan" sont désormais commercialisées non seulement au Japon mais aussi en Asie, Amérique, Moyen-Orient et en Europe.

La marque Appetime avec des modèles sympas et abordables va à la rencontre des femmes de style qui ont envie d'une montre très girly, sensuelle et raffinée. www.appetime.fr



appetime

Collection printemps 2010 LIFT



SVJ211110
Basement:2
B2



SVJ211111
Basement:1
B1



SVJ211112
Lobby
Rez de chaussée



SVJ211113
Open
Ouvrir



SVJ211114
Up
Monter



SVJ211115
10th
10ème



SVJ211116
Roof
Toit



SVJ211117
Call
Appel

- Time Indication ■ Quartz ■ Battery Life : approx. 3 years ■ Water Resistance : 5 BAR
- Plastic Case ■ Back Plate : Stainless Steel ■ Acrylic Glass ■ Urethane Strap ■ Luminescence Hands (Hour & Minute)
- Dial Ring : Luminova ■ Made in Japan
- SQUARE Collection



appetime LIFT

Collection printemps 2010 Square

La collection Printemps 2010 est inspirée par... un bouton d'ascenseur! Le cadran à l'aspect métallique ressemble étonnamment à un véritable bouton d'ascenseur, -et vous donne envie de le pousser... un verre en acrylique comme les boutons d'ascenseur, cerclé de luminescence (Luminova) pour éclairer doucement la nuit..

Ces nouveaux modèles sont disponibles dans huit couleurs très pop!

Chaque modèle correspond avec son symbole à une destination, une humeur ou ce que l'on anticipe avant que s'ouvre le portes de l'ascenseur...

Que ce soit "B1", "L" (Rez de chaussée), "10th" car cette collection fête aussi les 10 ans d'Appetime,

"Up" our aller plus haut (en rose toujours positif) ou "R" Roof pour aller voir un ciel bleu. Certains voudront même collectionner ces modèles vraiment pas communs!

Thème



Inspiration: les matières brillantes et colorées



Verre acrylique

Aussi réel qu'un vrai bouton d'ascenseur! (la partie centrale est légèrement bombée)



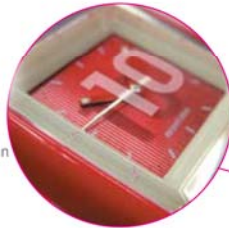
Boîtier

Une couche claire appliquée au boîtier crée une texture brillante et douce.



Verre imprimé

Indique chaque destination, en lien avec la couleur. L'ombre sur le fond du cadran souligne la profondeur.



Couronne escamotée

La couronne se cache pour ne laisser apparaître qu'une forme carrée nette et tranchée.



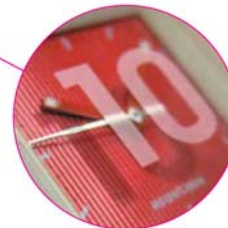
Contour Luminescent

Le cadre illumine doucement dans le noir comme quand on pousse un bouton d'ascenseur.



Cadran

Le look d'un vrai bouton d'ascenseur, le cadran au ton clair souligne la texture métallique (lignes verticales).



Forme du Boîtier et du bracelet

Design sobre et élégant



Envers du bracelet

10 petites étoiles posées en formes géométriques. Pour vous porter chance!



Bracelet

Un design et un fini incroyable. Et confortable à votre poignet.



Magasins



Singapore



Thailand



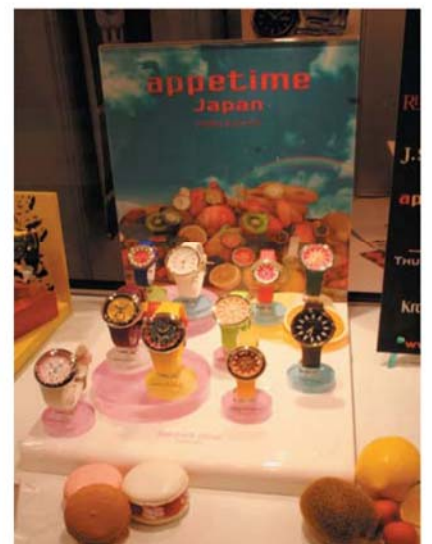
France



Marui, Japan



ontime, Japan



Spain

appetime
Japan



2000

2003

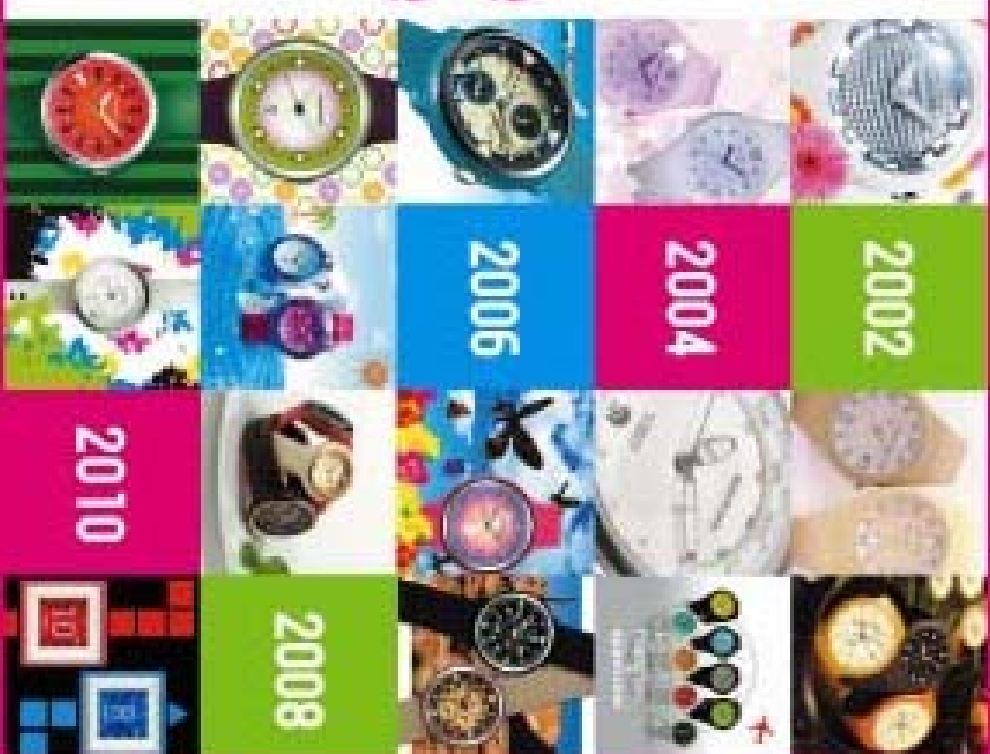
2005

2001

2009

2007

10^{ème} anniversaire
 appetime
 Japan



2002

2004

2006

2010

2008





appetite
Japan



Are you going up or down? or somewhere else?? Life is a choice.